

HỒ SƠ THIẾT KẾ THI CÔNG

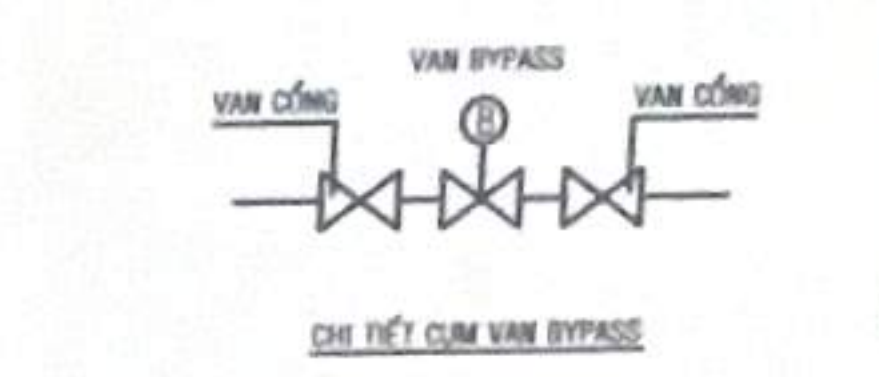
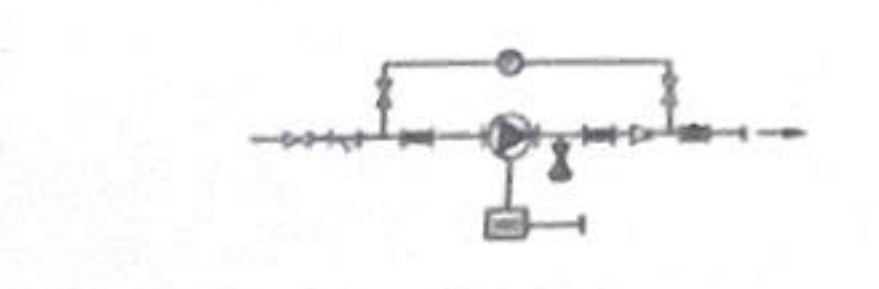
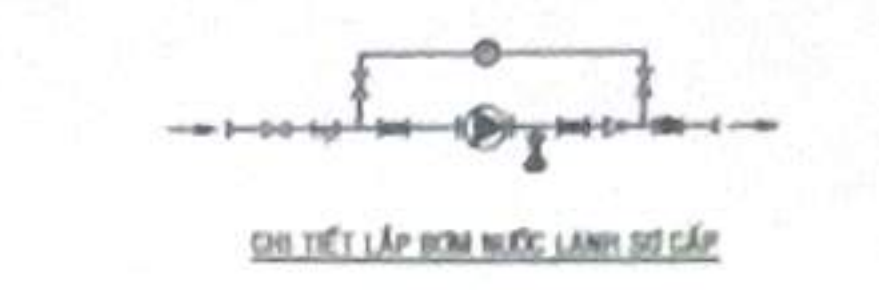
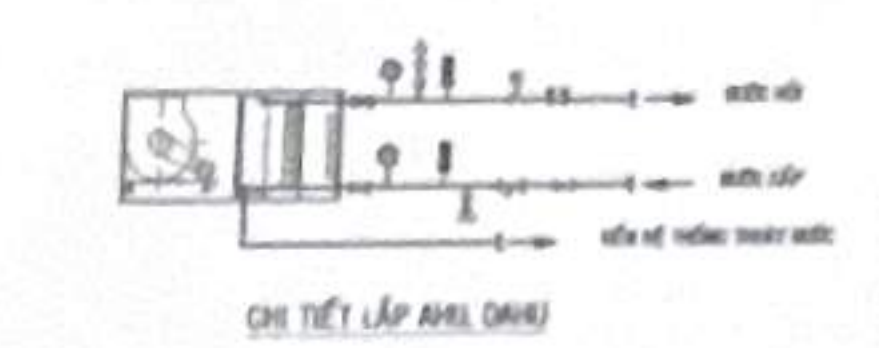
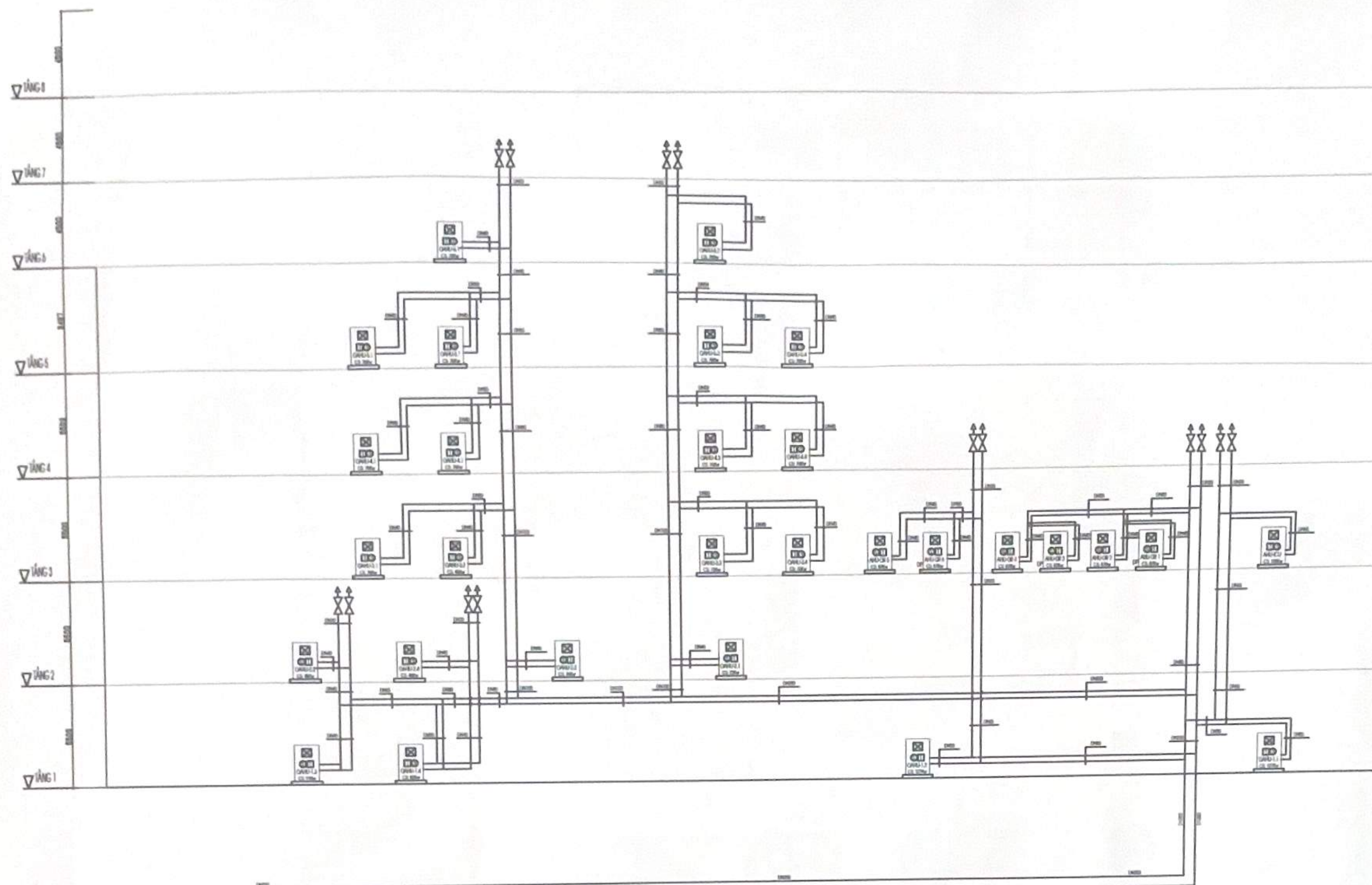
CÔNG TRÌNH BỆNH VIỆN UNG BƯỚU TỈNH KIẾN GIANG QUY MÔ 400 GIƯỜNG

HÀNG MỤC : - KHỐI NHÀ CHÍNH CAO 7 TẦNG - TRUNG TÂM NĂNG LƯỢNG

PHẦN CƠ ĐIỆN

HÀNG MỤC : HỆ THỐNG CHILLER GIẢI NHIỆT GIÓ

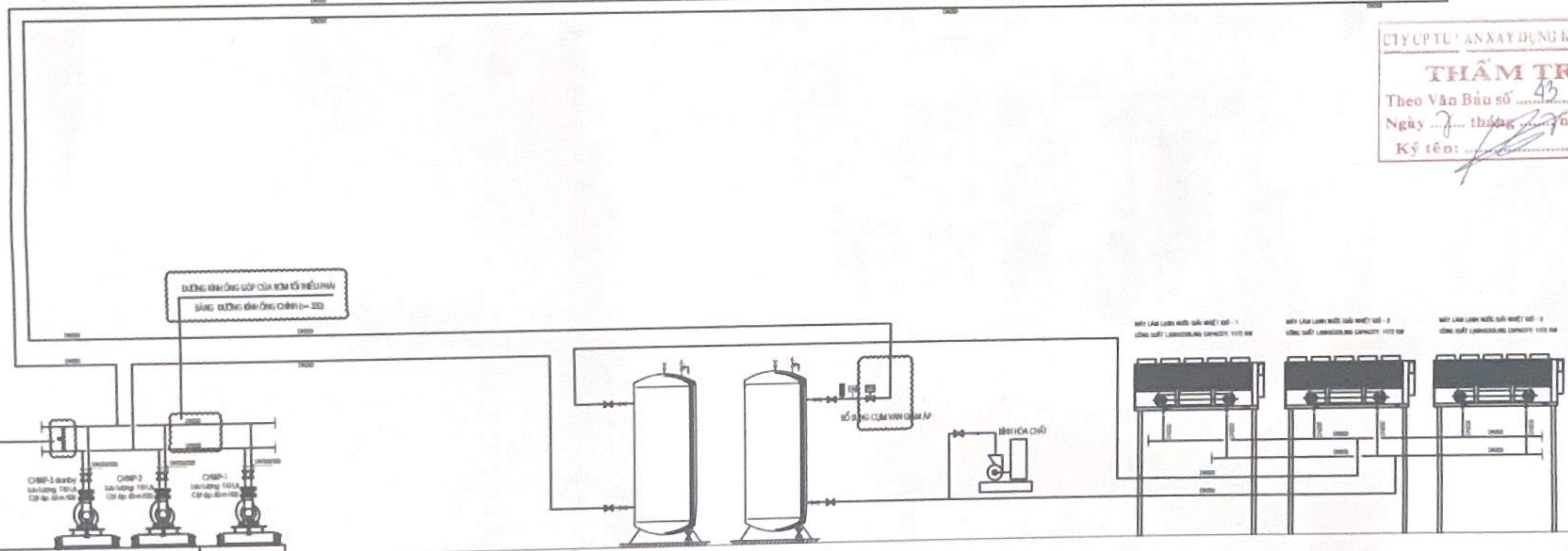
KÝ HIỆU BÀN VẼ	TÊN BÀN VẼ	KHOẢNG TỈ LỆ	KÝ HIỆU BÀN VẼ	TÊN BÀN VẼ	KHOẢNG TỈ LỆ	KÝ HIỆU BÀN VẼ	TÊN BÀN VẼ	KHOẢNG TỈ LỆ
M.CH-01	HỆ THỐNG CHILLER GIẢI NHIỆT GIÓ SƠ ĐỒ NGUYÊN LÝ	A1	GA-ST-01-4	MẬT BĂNG TRÍCH BƠM 4 TẦNG 1	A1	CMCH-01	HỆ THỐNG CHILLER GIẢI NHIỆT GIÓ - SƠ MÔ HIỆN CẢNH NGUYÊN	A1
M.CH-02	HỆ THỐNG CHILLER GIẢI NHIỆT GIÓ - MẬT BĂNG ĐĂNG MỐC: LAMBI CHILLER TẦNG 1	A1	10000 GA-ST-01-5	MẬT BĂNG TRÍCH BƠM 5 TẦNG 1	A1	10000 CMCH-02	HỆ THỐNG CHILLER GIẢI NHIỆT GIÓ - MẬT BĂNG CẤP NGUYÊN HỆ THỐNG CHILLER TẦNG 1	A1
M.CH-02-1	MẬT BĂNG TRÍCH BƠM 1 TẦNG 1	A1	10000 GA-ST-01-6	MẬT BĂNG TRÍCH BƠM 6 TẦNG 1	A1	10000 CMCH-02-1	MẬT BĂNG TRÍCH BƠM 1 TẦNG 1	A1
M.CH-02-2	MẬT BĂNG TRÍCH BƠM 2 TẦNG 1	A1	10000 GA-ST-02	HỆ THỐNG CHILLER GIẢI NHIỆT GIÓ - MẬT BĂNG ĐĂNG MỐC: LAMBI CHILLER TẦNG 2	A1	10000 CMCH-02-2	MẬT BĂNG TRÍCH BƠM 2 TẦNG 1	A1
M.CH-02-3	MẬT BĂNG TRÍCH BƠM 3 TẦNG 1	A1	10000 GA-ST-02-1	MẬT BĂNG TRÍCH BƠM 1 TẦNG 2	A1	10000 CMCH-02-3	MẬT BĂNG TRÍCH BƠM 3 TẦNG 1	A1
M.CH-02-4	MẬT BĂNG TRÍCH BƠM 4 TẦNG 1	A1	10000 GA-ST-02-2	MẬT BĂNG TRÍCH BƠM 2 TẦNG 2	A1	10000 CMCH-02-4	MẬT BĂNG TRÍCH BƠM 4 TẦNG 1	A1
M.CH-02-5	MẬT BĂNG TRÍCH BƠM 5 TẦNG 1	A1	10000 GA-ST-02-3	MẬT BĂNG TRÍCH BƠM 3 TẦNG 2	A1	10000 CMCH-02-5	MẬT BĂNG TRÍCH BƠM 5 TẦNG 1	A1
M.CH-02-6	MẬT BĂNG TRÍCH BƠM 6 TẦNG 1	A1	10000 GA-ST-02-4	MẬT BĂNG TRÍCH BƠM 4 TẦNG 2	A1	10000 CMCH-02-6	MẬT BĂNG TRÍCH BƠM 6 TẦNG 1	A1
M.CH-03	HỆ THỐNG CHILLER GIẢI NHIỆT GIÓ - MẬT BĂNG ĐĂNG MỐC: LAMBI CHILLER TẦNG 2	A1	10000 GA-ST-02-5	MẬT BĂNG TRÍCH BƠM 5 TẦNG 2	A1	10000 CMCH-03	HỆ THỐNG CHILLER GIẢI NHIỆT GIÓ - MẬT BĂNG CẤP NGUYÊN HỆ THỐNG CHILLER TẦNG 2	A1
M.CH-03-1	MẬT BĂNG TRÍCH BƠM 1 TẦNG 2	A1	10000 GA-ST-03	HỆ THỐNG CHILLER GIẢI NHIỆT GIÓ - MẬT BĂNG ĐĂNG MỐC: LAMBI CHILLER TẦNG 3	A1	10000 CMCH-03-1	MẬT BĂNG TRÍCH BƠM 1 TẦNG 2	A1
M.CH-03-2	MẬT BĂNG TRÍCH BƠM 2 TẦNG 2	A1	10000 GA-ST-03-1	MẬT BĂNG TRÍCH BƠM 1 TẦNG 3	A1	10000 CMCH-03-2	MẬT BĂNG TRÍCH BƠM 2 TẦNG 2	A1
M.CH-03-3	MẬT BĂNG TRÍCH BƠM 3 TẦNG 2	A1	10000 GA-ST-03-2	MẬT BĂNG TRÍCH BƠM 2 TẦNG 3	A1	10000 CMCH-03-3	MẬT BĂNG TRÍCH BƠM 3 TẦNG 2	A1
M.CH-03-4	MẬT BĂNG TRÍCH BƠM 4 TẦNG 2	A1	10000 GA-ST-03-3	MẬT BĂNG TRÍCH BƠM 3 TẦNG 3	A1	10000 CMCH-03-4	MẬT BĂNG TRÍCH BƠM 4 TẦNG 2	A1
M.CH-03-5	MẬT BĂNG TRÍCH BƠM 5 TẦNG 2	A1	10000 GA-ST-03-4	MẬT BĂNG TRÍCH BƠM 4 TẦNG 3	A1	10000 CMCH-03-5	MẬT BĂNG TRÍCH BƠM 5 TẦNG 2	A1
M.CH-03-6	MẬT BĂNG TRÍCH BƠM 6 TẦNG 2	A1	10000 GA-ST-03-5	MẬT BĂNG TRÍCH BƠM 5 TẦNG 3	A1	10000 CMCH-03-6	MẬT BĂNG TRÍCH BƠM 6 TẦNG 2	A1
M.CH-04	HỆ THỐNG CHILLER GIẢI NHIỆT GIÓ - MẬT BĂNG ĐĂNG MỐC: LAMBI CHILLER TẦNG 3	A1	10000 GA-ST-04	MẬT BĂNG TRÍCH BƠM 6 TẦNG 3	A1	10000 CMCH-04	HỆ THỐNG CHILLER GIẢI NHIỆT GIÓ - MẬT BĂNG CẤP NGUYÊN HỆ THỐNG CHILLER TẦNG 3	A1
M.CH-04-1	MẬT BĂNG TRÍCH BƠM 1 TẦNG 3	A1	10000 GA-ST-04-1	HỆ THỐNG CHILLER GIẢI NHIỆT GIÓ - MẬT BĂNG ĐĂNG MỐC: LAMBI CHILLER TẦNG 4	A1	10000 CMCH-04-1	MẬT BĂNG TRÍCH BƠM 1 TẦNG 3	A1
M.CH-04-2	MẬT BĂNG TRÍCH BƠM 2 TẦNG 3	A1	10000 GA-ST-04-2	MẬT BĂNG TRÍCH BƠM 2 TẦNG 4	A1	10000 CMCH-04-2	MẬT BĂNG TRÍCH BƠM 2 TẦNG 3	A1
M.CH-04-3	MẬT BĂNG TRÍCH BƠM 3 TẦNG 3	A1	10000 GA-ST-04-3	MẬT BĂNG TRÍCH BƠM 3 TẦNG 4	A1	10000 CMCH-04-3	MẬT BĂNG TRÍCH BƠM 3 TẦNG 3	A1
M.CH-04-4	MẬT BĂNG TRÍCH BƠM 4 TẦNG 3	A1	10000 GA-ST-04-4	MẬT BĂNG TRÍCH BƠM 4 TẦNG 4	A1	10000 CMCH-04-4	MẬT BĂNG TRÍCH BƠM 4 TẦNG 3	A1
M.CH-04-5	MẬT BĂNG TRÍCH BƠM 5 TẦNG 3	A1	10000 GA-ST-04-5	MẬT BĂNG TRÍCH BƠM 5 TẦNG 4	A1	10000 CMCH-04-5	MẬT BĂNG TRÍCH BƠM 5 TẦNG 3	A1
M.CH-04-6	MẬT BĂNG TRÍCH BƠM 6 TẦNG 3	A1	10000 GA-ST-04-6	MẬT BĂNG TRÍCH BƠM 6 TẦNG 4	A1	10000 CMCH-04-6	MẬT BĂNG TRÍCH BƠM 6 TẦNG 3	A1
M.CH-05	HỆ THỐNG CHILLER GIẢI NHIỆT GIÓ - MẬT BĂNG ĐĂNG MỐC: LAMBI CHILLER TẦNG 4	A1	10000 GA-ST-05	HỆ THỐNG CHILLER GIẢI NHIỆT GIÓ - MẬT BĂNG ĐĂNG MỐC: LAMBI CHILLER TẦNG 5	A1	10000 CMCH-05	HỆ THỐNG CHILLER GIẢI NHIỆT GIÓ - MẬT BĂNG CẤP NGUYÊN HỆ THỐNG CHILLER TẦNG 4	A1
M.CH-05-1	MẬT BĂNG TRÍCH BƠM 1 TẦNG 4	A1	10000 GA-ST-05-1	MẬT BĂNG TRÍCH BƠM 1 TẦNG 5	A1	10000 CMCH-05-1	MẬT BĂNG TRÍCH BƠM 1 TẦNG 4	A1
M.CH-05-2	MẬT BĂNG TRÍCH BƠM 2 TẦNG 4	A1	10000 GA-ST-05-2	MẬT BĂNG TRÍCH BƠM 2 TẦNG 5	A1	10000 CMCH-05-2	MẬT BĂNG TRÍCH BƠM 2 TẦNG 4	A1
M.CH-05-3	MẬT BĂNG TRÍCH BƠM 3 TẦNG 4	A1	10000 GA-ST-05-3	MẬT BĂNG TRÍCH BƠM 3 TẦNG 5	A1	10000 CMCH-05-3	MẬT BĂNG TRÍCH BƠM 3 TẦNG 4	A1
M.CH-05-4	MẬT BĂNG TRÍCH BƠM 4 TẦNG 4	A1	10000 GA-ST-05-4	MẬT BĂNG TRÍCH BƠM 4 TẦNG 5	A1	10000 CMCH-05-4	MẬT BĂNG TRÍCH BƠM 4 TẦNG 4	A1
M.CH-05-5	MẬT BĂNG TRÍCH BƠM 5 TẦNG 4	A1	10000 GA-ST-05-5	MẬT BĂNG TRÍCH BƠM 5 TẦNG 5	A1	10000 CMCH-05-5	MẬT BĂNG TRÍCH BƠM 5 TẦNG 4	A1
M.CH-05-6	MẬT BĂNG TRÍCH BƠM 6 TẦNG 4	A1	10000 GA-ST-05-6	MẬT BĂNG TRÍCH BƠM 6 TẦNG 5	A1	10000 CMCH-05-6	MẬT BĂNG TRÍCH BƠM 6 TẦNG 4	A1
M.CH-06	HỆ THỐNG CHILLER GIẢI NHIỆT GIÓ - MẬT BĂNG ĐĂNG MỐC: LAMBI CHILLER TẦNG 5	A1	10000 GA-ST-06	HỆ THỐNG CHILLER GIẢI NHIỆT GIÓ - MẬT BĂNG ĐĂNG MỐC: LAMBI CHILLER TẦNG 6	A1	10000 CMCH-06	HỆ THỐNG CHILLER GIẢI NHIỆT GIÓ - MẬT BĂNG CẤP NGUYÊN HỆ THỐNG CHILLER TẦNG 5	A1
M.CH-06-1	MẬT BĂNG TRÍCH BƠM 1 TẦNG 5	A1	10000 GA-ST-06-1	MẬT BĂNG TRÍCH BƠM 1 TẦNG 6	A1	10000 CMCH-06-1	MẬT BĂNG TRÍCH BƠM 1 TẦNG 5	A1
M.CH-06-2	MẬT BĂNG TRÍCH BƠM 2 TẦNG 5	A1	10000 GA-ST-06-2	MẬT BĂNG TRÍCH BƠM 2 TẦNG 6	A1	10000 CMCH-06-2	MẬT BĂNG TRÍCH BƠM 2 TẦNG 5	A1
M.CH-06-3	MẬT BĂNG TRÍCH BƠM 3 TẦNG 5	A1	10000 GA-ST-06-3	MẬT BĂNG TRÍCH BƠM 3 TẦNG 6	A1	10000 CMCH-06-3	MẬT BĂNG TRÍCH BƠM 3 TẦNG 5	A1
M.CH-06-4	MẬT BĂNG TRÍCH BƠM 4 TẦNG 5	A1	10000 GA-ST-06-4	MẬT BĂNG TRÍCH BƠM 4 TẦNG 6	A1	10000 CMCH-06-4	MẬT BĂNG TRÍCH BƠM 4 TẦNG 5	A1
M.CH-06-5	MẬT BĂNG TRÍCH BƠM 5 TẦNG 5	A1	10000 GA-ST-06-5	MẬT BĂNG TRÍCH BƠM 5 TẦNG 6	A1	10000 CMCH-06-5	MẬT BĂNG TRÍCH BƠM 5 TẦNG 5	A1
M.CH-06-6	MẬT BĂNG TRÍCH BƠM 6 TẦNG 5	A1	10000 GA-ST-06-6	MẬT BĂNG TRÍCH BƠM 6 TẦNG 6	A1	10000 CMCH-06-6	MẬT BĂNG TRÍCH BƠM 6 TẦNG 5	A1
M.CH-07	HỆ THỐNG CHILLER GIẢI NHIỆT GIÓ - MẬT BĂNG ĐĂNG MỐC: LAMBI CHILLER TẦNG 6	A1	10000 GA-ST-07	MẬT BĂNG TRÍCH BƠM 1 TẦNG 6	A1	10000 CMCH-07	HỆ THỐNG CHILLER GIẢI NHIỆT GIÓ - MẬT BĂNG CẤP NGUYÊN HỆ THỐNG CHILLER TẦNG 6	A1
M.CH-07-1	MẬT BĂNG TRÍCH BƠM 1 TẦNG 6	A1	10000 GA-ST-07-1	MẬT BĂNG TRÍCH BƠM 2 TẦNG 6	A1	10000 CMCH-07-1	MẬT BĂNG TRÍCH BƠM 1 TẦNG 6	A1
GA-ST-01-1	MẬT BĂNG TRÍCH BƠM 1 TẦNG 1	A1	10000 GA-ST-06-3	MẬT BĂNG TRÍCH BƠM 3 TẦNG 6	A1	10000 CMCH-07-2	MẬT BĂNG TRÍCH BƠM 2 TẦNG 6	A1
GA-ST-01-2	MẬT BĂNG TRÍCH BƠM 2 TẦNG 1	A1	10000 GA-ST-06-4	MẬT BĂNG TRÍCH BƠM 4 TẦNG 6	A1	10000 CMCH-07-3	MẬT BĂNG TRÍCH BƠM 3 TẦNG 6	A1
GA-ST-01-3	MẬT BĂNG TRÍCH BƠM 3 TẦNG 1	A1	10000 GA-ST-06-5	MẬT BĂNG TRÍCH BƠM 5 TẦNG 6	A1	10000 CMCH-07-4	MẬT BĂNG TRÍCH BƠM 4 TẦNG 6	A1
						10000 CMCH-08	THỐNG KÊ MẠCH LƯỚI	A1



PHÊ DUYỆT
 Theo Quyết định số 542/QĐ-BQL
 Ngày 19 tháng 9 năm 2025
 Ký tên: *[Signature]*

SƠ XÂY DỰNG AN GIANG
 THẨM ĐỊNH
 Theo văn bản số 1233/SXD-CTĐT
 Ngày 12 tháng 8 năm 2025
 Ký tên: *[Signature]*

CTY CP TƯ AN XÂY DỰNG KIẾN GIANG
 THẨM TRA
 Theo Văn Bản số 43/KST
 Ngày 7 tháng 7 năm 2025
 Ký tên: *[Signature]*



DANH MỤC BƠM NƯỚC LẠNH

TÊN THIẾT BỊ	SỐ LƯỢNG (CÁI)	LƯU LƯỢNG Q-Ls (m³/s)	CỘT ÁP H _{max} (m)	CÔNG SUẤT ĐIỆN (kW)	DIỆN NGUỒN (VOLT)	RPM	TRỌNG LƯỢNG (Kg)	ĐỘ ỒN dB(A)
Bơm trục ngang (hệ cấp) 1.2.3	03	110	60	90	3Ph/380V/50Hz	1450	1125	77

DANH MỤC MÁY LẠNH TRUNG TÂM LÀM LẠNH NƯỚC GIẢI NHIỆT GIÓ

TÊN THIẾT BỊ	SỐ LƯỢNG (CÁI)	CÔNG SUẤT LẠNH (kW)	LƯU LƯỢNG Q-Ls (m³/s)	CỘT ÁP KPa	CÔNG SUẤT ĐIỆN (kW)	DIỆN NGUỒN (VOLT)	REFRIGERANT	TRỌNG LƯỢNG (Kg)	KÍCH THƯỚC HxWxD (MM)	ĐỘ ỒN dB(A)
CHILLER - 1.2.3	03	≥ 1172	56,1	78	≤ 390	3Ph/380V/50Hz	R134 a	9620	2425x2250x10490	77

HỆ THỐNG CHILLER GIẢI NHIỆT GIÓ SƠ ĐỒ NGUYÊN LÝ

PHẦN THẦU THIẾT KẾ
 CÔNG TY TNHH TƯ VẤN - XÂY DỰNG
 NGUYỄN HỒNG TRUNG
 TP. RACH GIÁ, NGÀY 22 THÁNG 12 NĂM 2025

PHẦN THẦU THIẾT KẾ
 CÔNG TY TNHH TƯ VẤN - XÂY DỰNG
 NGUYỄN HỒNG TRUNG
 TP. RACH GIÁ, NGÀY 22 THÁNG 12 NĂM 2025

P. GIÁM ĐỐC: KTS. NGUYỄN QUỐC HUY

CHỦ NHIỆM: VŨ TRẦN LONG

CHỦ TRÌ: TRẦN QUỐC QUANG HUY

THIẾT KẾ: NGUYỄN CHÍ TÂM

KIỂM: TRẦN QUỐC QUANG HUY

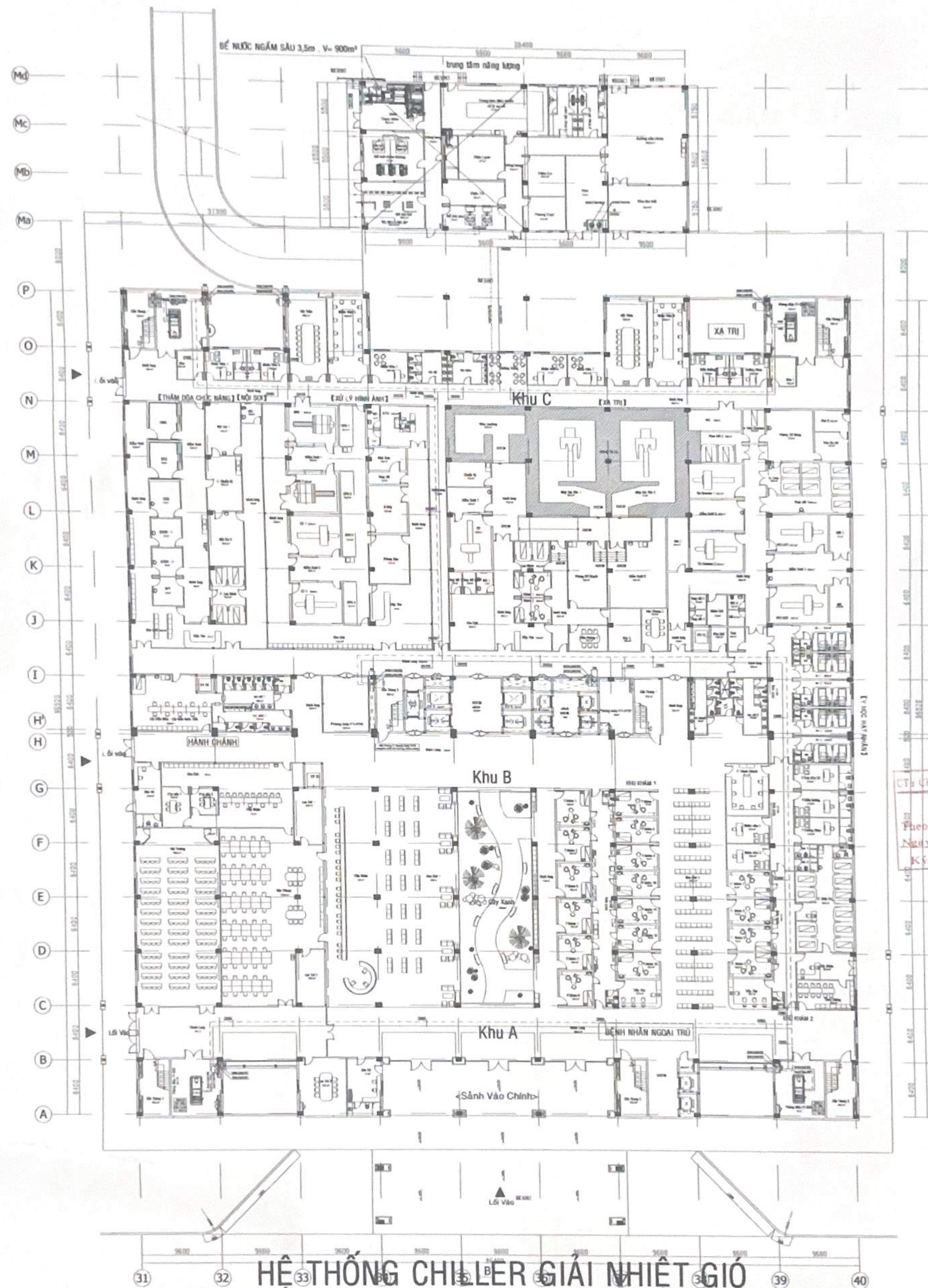
CÔNG TRÌNH
 BỆNH VIỆN LUNG BƯỚU
 KIẾN GIANG QUY MÔ 400 GIƯỜNG

HẠNG MỤC
 THIẾT KẾ THÍ CÔNG
 PHẦN CƠ ĐIỆN KHỐI NHÀ CHÍNH CAO 7
 TẦNG VÀ TRUNG TÂM NĂNG LƯỢNG

BẢN VẼ
 HỆ THỐNG CHILLER GIẢI NHIỆT GIÓ
 SƠ ĐỒ NGUYÊN LÝ

TỶ LỆ: 1/300

BẢN VẼ: MLCH-01



HỆ THỐNG CHILLER GIẢI NHIỆT GIÓ
MẶT BẰNG ỐNG NƯỚC LẠNH CHILLER TẦNG 1

THÀNH LẬP CÔNG TY TNHH TƯ VẤN - XÂY DỰNG KIẾN GIANG
TỈNH AN GIANG
PHÊ DUYỆT
Theo Quyết định số 392/QĐ-BQL
Ngày 19 tháng 8 năm 2025
Ký tên: [Signature]

SỞ XÂY DỰNG AN GIANG
THẨM ĐỊNH
Theo văn bản số 1853/SXD-QLĐT
Ngày 12 tháng 8 năm 2025
Ký tên: [Signature]

CT TNHH TƯ VẤN XÂY DỰNG KIẾN GIANG
THẨM TRA
Theo Văn Bản số 43/KONT
Ngày 7 tháng 8 năm 2025
Ký tên: [Signature]

NHÀ THẦU THIẾT KẾ	
CÔNG TY TNHH TƯ VẤN - XÂY DỰNG	
NGUYỄN HỒNG TRUNG	
TP. RACH GIÁ, NGÀY 23 THÁNG 8, NĂM 2025	
P. GIÁM ĐỐC: KTS. NGUYỄN QUỐC HUY	
CHỦ NHIỆM	HỒ TRẦN LONG
CHỦ TRÌ	THẦN NGỌC QUANG HUY
THIẾT KẾ	NGUYỄN CHÍ TÂM
KIỂM	THẦN NGỌC QUANG HUY
CÔNG TRÌNH	
BỆNH VIỆN LUNG BUỒU	
KIẾN GIANG QUY MÔ 400 GIƯỜNG	
HẠNG MỤC	
THIẾT KẾ THI CÔNG	
PHẦN CƠ ĐIỆN KHỐI NHÀ CHÍNH CAO 7	
TẦNG VÀ TRUNG TÂM NĂNG LƯỢNG	
BẢN VẼ	
HỆ THỐNG CHILLER GIẢI NHIỆT GIÓ	
MẶT BẰNG ỐNG NƯỚC LẠNH CHILLER TẦNG 1	
TỶ LỆ: 1/500	BẢN VẼ: NLCH-02

Md
Mc
Mb
Ma
P
O
N

BỂ NƯỚC NGẦM SÂU 3,5m , V= 900m³

9600

trư

-0.750

-0.150

Trạm Bơm
38,5 m²

Bể hút chân không
42 m³

Bể khí N2
38,5 m²

Bể khí n
20 m³

31300

9600

THẨM TRA
Theo Văn bản số 43/KCN
Ngày 12 tháng 2 năm 2025
Ký tên: [Signature]

SỞ XÂY DỰNG AN GIANG
THẨM ĐỊNH
Theo văn bản số 1253 / 30 QĐ-SXD
Ngày 12 tháng 2 năm 2025
Ký tên: [Signature]

NHÀ THẦU THIẾT KẾ	
CÔNG TY TNHH TƯ VẤN - XÂY DỰNG	
NGUYỄN HỒNG TRUNG	
TP. RACH GIÁ, NGÀY 23 THÁNG 12, NĂM 2025	
P. GIÁM ĐỐC: KTS. NGUYỄN QUỐC HUY	
CHỦ NHIỆM	V. THẦN LONG
CHỦ TH	TRẦN NGỌC QUANG HUY
THIẾT KẾ	NGUYỄN CHÍ TÂM
KIỂM	TRẦN NGỌC QUANG HUY
CÔNG TRÌNH	
BỆNH VIỆN LUNG BUỒU	
KIẾN GIANG QUY MÔ 400 GIƯỜNG	
HẠNG MỤC	
THIẾT KẾ THI CÔNG	
PHẦN CƠ ĐIỆN KHỐI NHÀ CHÍNH CAO 7	
TẦNG VÀ TRUNG TÂM NĂNG LƯỢNG	
BẢN VẼ	
MẶT BẰNG TRÍCH ĐOẠN 1	
ỐNG NƯỚC LẠNH CHILLER TẦNG 1	
TỶ LỆ: 1/100	BẢN VẼ: NCH-01-1

8000

6400

6400

6400

Cầu Thang 1
22,8 m²

hành lang
40,8 m²

Nhân Viên 1
17,5 m²

Hội Thảo
50,3 m²

Nhân Viên 3
49,3 m²

Nhân Viên 4
16,0 m²

wc nữ

【THẨM DÒA CHỨC NĂNG】【NỘI SƠI】

【XỬ LÝ HÌNH ẢNH】

EMG

Nội Sơi 1
26,5 m²

MRI 1
29,5 m²

CPU 1
15,7 m²

WC
4 m²

X-TV
29,2 m²

ối vào

PHÊ DUYỆT
Theo Quyết định số 302/QĐ-BQL
Ngày 19 tháng 9 năm 2025
Ký tên: [Signature]

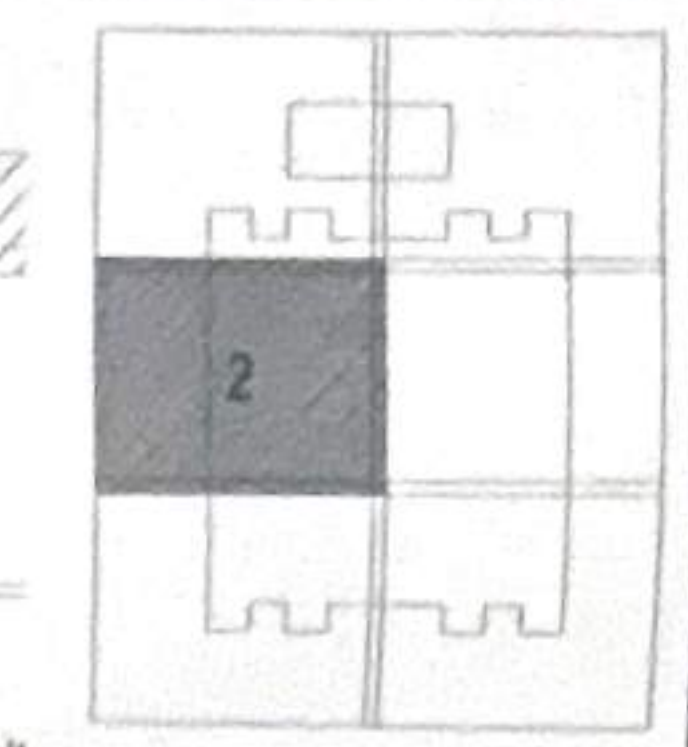
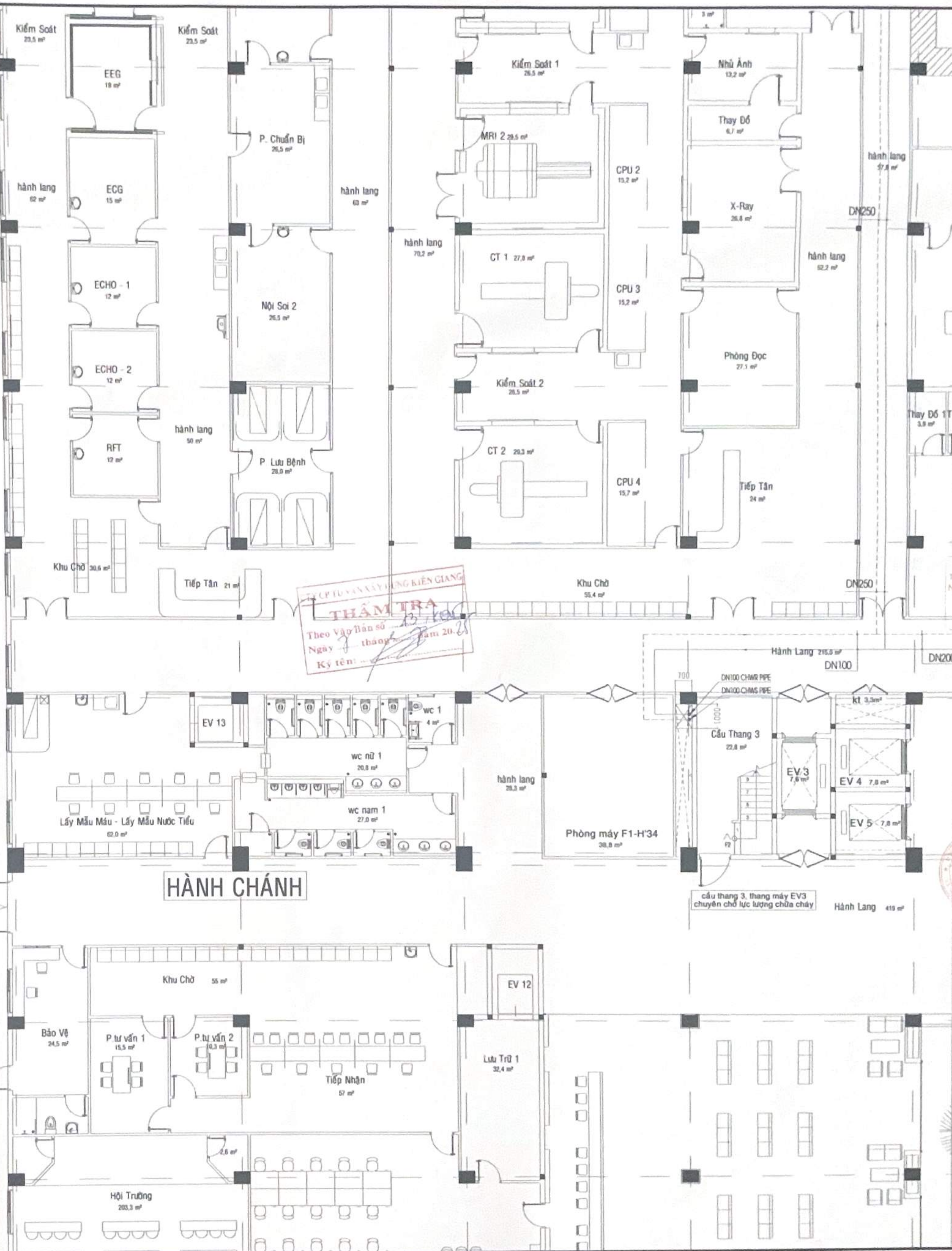
M
L
K
J
I
H'
H
G
F

96520

6400
6400
6400
6400
6400
520
6400
6400
6400



Đi vào



PHÊ DUYỆT
Theo Quyết định số 342/QĐ-BYT
Ngày 19 tháng 8 năm 2025
Ký tên: [Signature]

SƠ XÂY DỰNG AN GIANG
THẨM ĐỊNH
Theo văn bản số 1253/SĐ-QĐ
Ngày 12 tháng 8 năm 2025
Ký tên: [Signature]

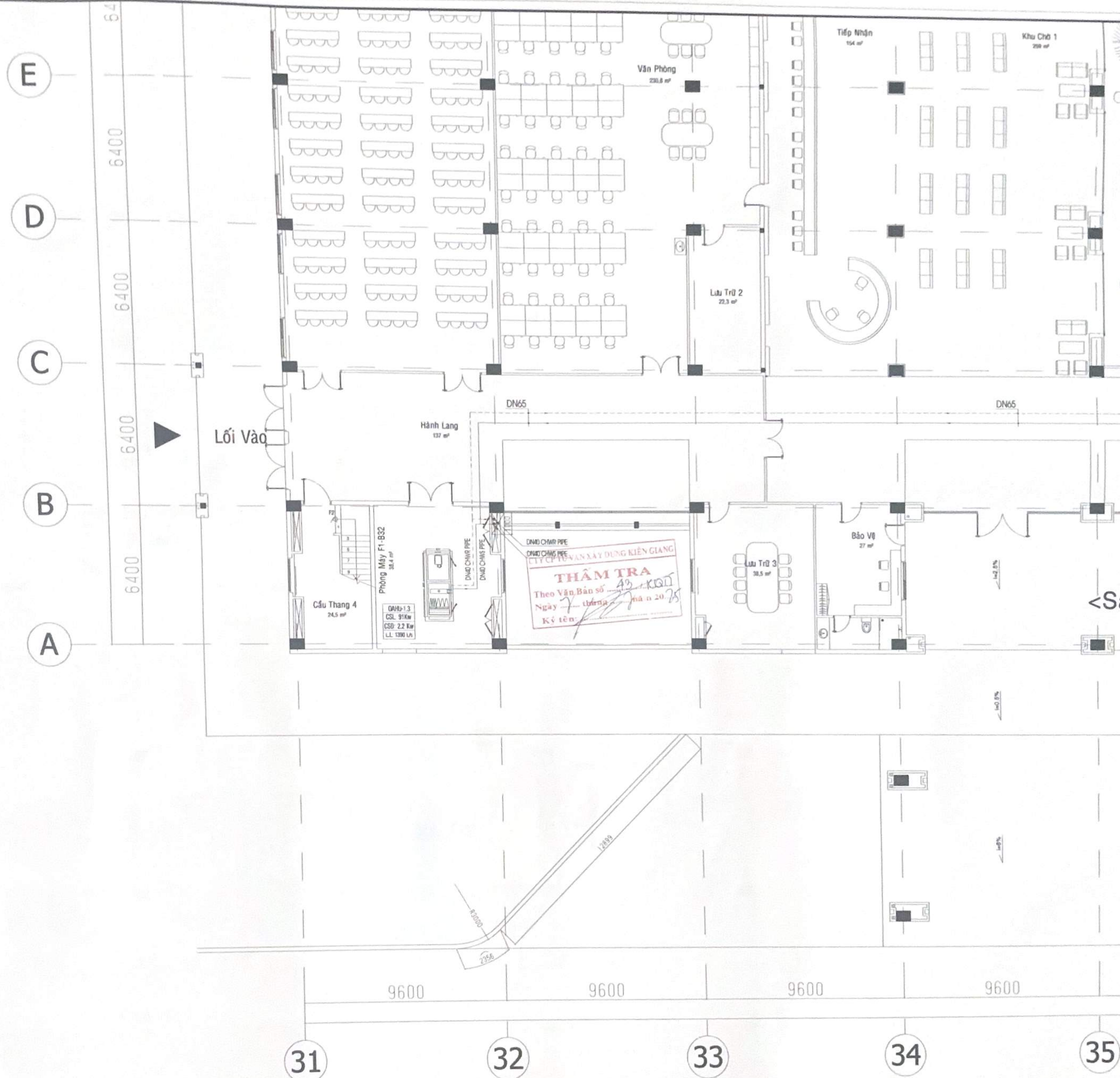
PHẠ THẦU THIẾT KẾ
CÔNG TY TNHH TƯ VẤN - XÂY DỰNG
NGUYỄN HỒNG TRUNG
TP. RACH GIÁ, NGÀY 23 THÁNG 5, NĂM 2025

CÔNG TY
[Red circular stamp]
P. GIÁM ĐỐC: KTS. NGUYỄN QUỐC HUY
CHỦ NHIỆM: VŨ TRẦN LONG
CHỦ TRƯ: TRẦN NGỌC QUANG HUY
THIẾT KẾ: NGUYỄN CHÍ TÂM
KIỂM: TRẦN NGỌC QUANG HUY

CÔNG TRÌNH
BỆNH VIỆN ƯNG BƯỞU
KIẾN GIANG QUY MÔ 400 GIƯỜNG
HẠNG MỤC
THIẾT KẾ THI CÔNG
PHẦN CƠ ĐIỆN KHỐI NHÀ CHÍNH CAO 7
TẦNG VÀ TRUNG TÂM HẰNG LƯỢNG
BẢN VẼ

MẶT BẰNG TRÍCH ĐOẠN 2
ỐNG NƯỚC LẠNH CHILLER TẦNG 1

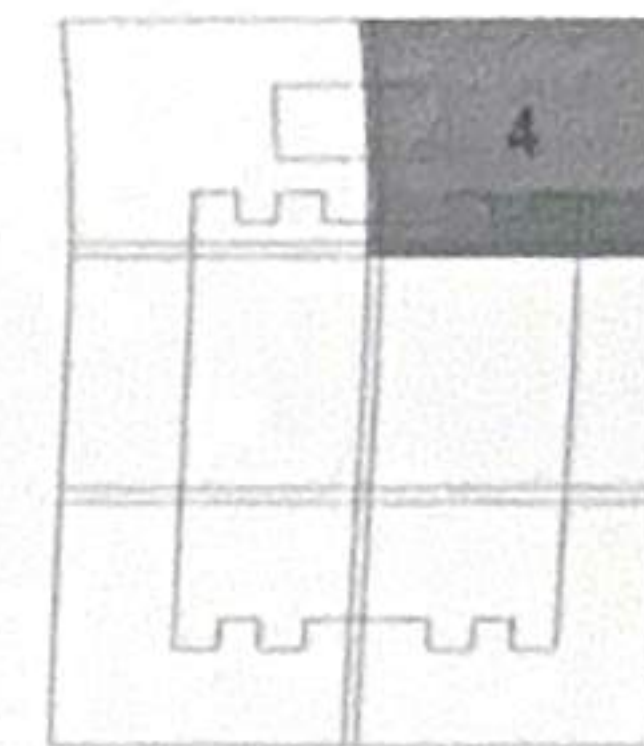
TỶ LỆ: 1/100
BẢN VẼ: NCH-02-2



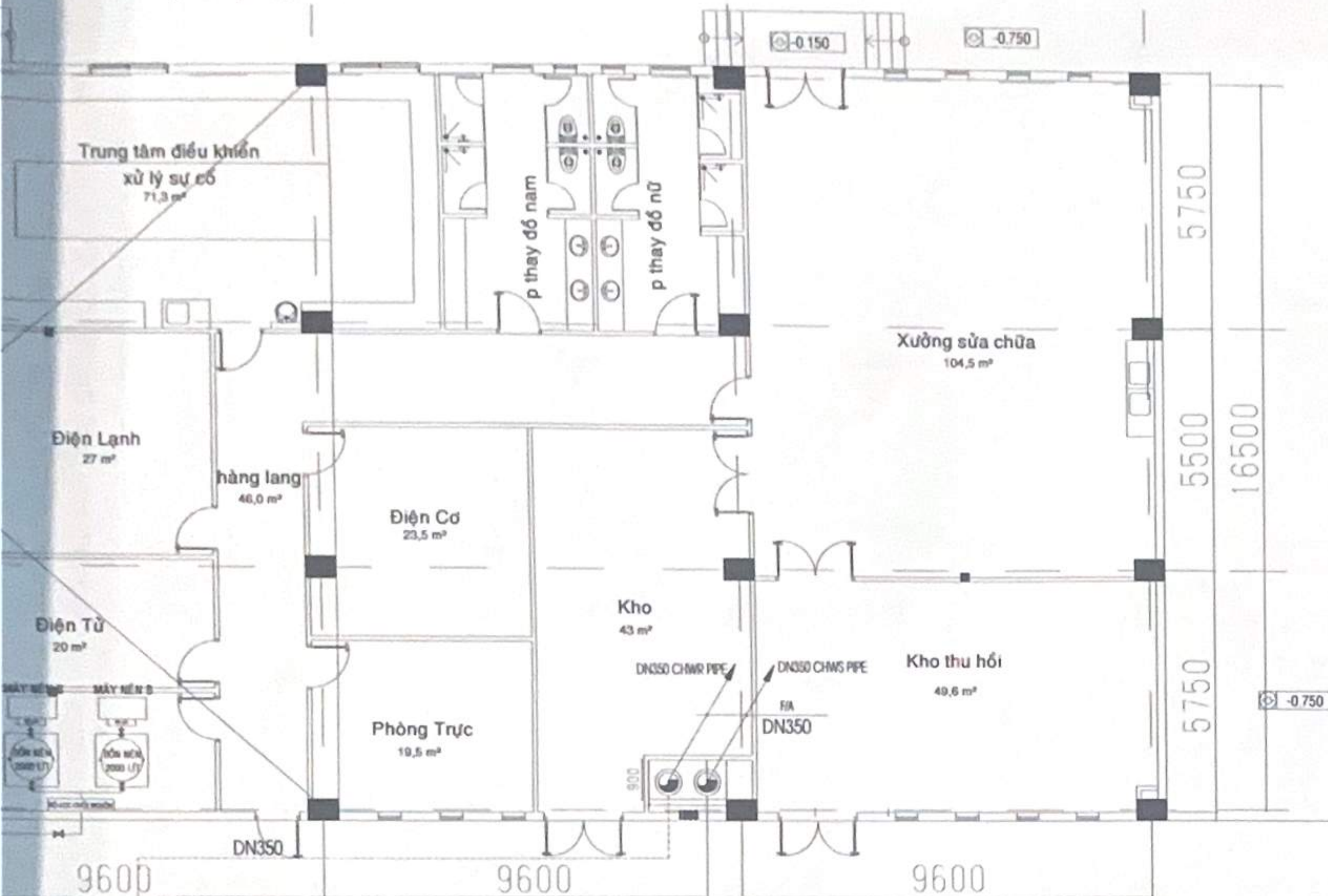
PHÊ DUYỆT
Tham Dự án số 42/KĐ-BQL
Ngày 19 tháng 8 năm 2025
Ký tên: [Signature]

SƠ XÂY DỰNG AN GIANG
THẨM ĐỊNH
Theo văn bản số 1253/SĐ-QĐ
Ngày 12 tháng 8 năm 2025
Ký tên: [Signature]

NHÀ THẦU THIẾT KẾ CÔNG TY TNHH TƯ VẤN - XÂY DỰNG NGUYỄN HỒNG TRUNG TP. RACH GIÁ, NGÀY 25 THÁNG 5 NĂM 2025	
P. GIÁM ĐỐC: KTS. NGUYỄN QUỐC HUY	
CHỦ NHIỆM	V. THÁI LONG
CHỦ THÍ	TRẦN NGỌC QUANG HUY
THIẾT KẾ	NGUYỄN CHÍ TÂM
KIỂM	TRẦN NGỌC QUANG HUY
CÔNG TRÌNH BỆNH VIỆN LUNG BƯỚU KIẾN GIANG QUY MÔ 400 GIƯỜNG	
HẠNG MỤC THIẾT KẾ THI CÔNG PHẦN CƠ DIỆN KHỐI NHÀ CHÍNH CAO 7 TẦNG VÀ TRUNG TÂM NĂNG LƯỢNG BẢN VẼ	
MẶT BẰNG TRÍCH ĐOẠN 3 ỐNG NƯỚC LẠNH CHILLER TẦNG 1	
TỶ LỆ: 1/100	BẢN VẼ: NLOH-02-3



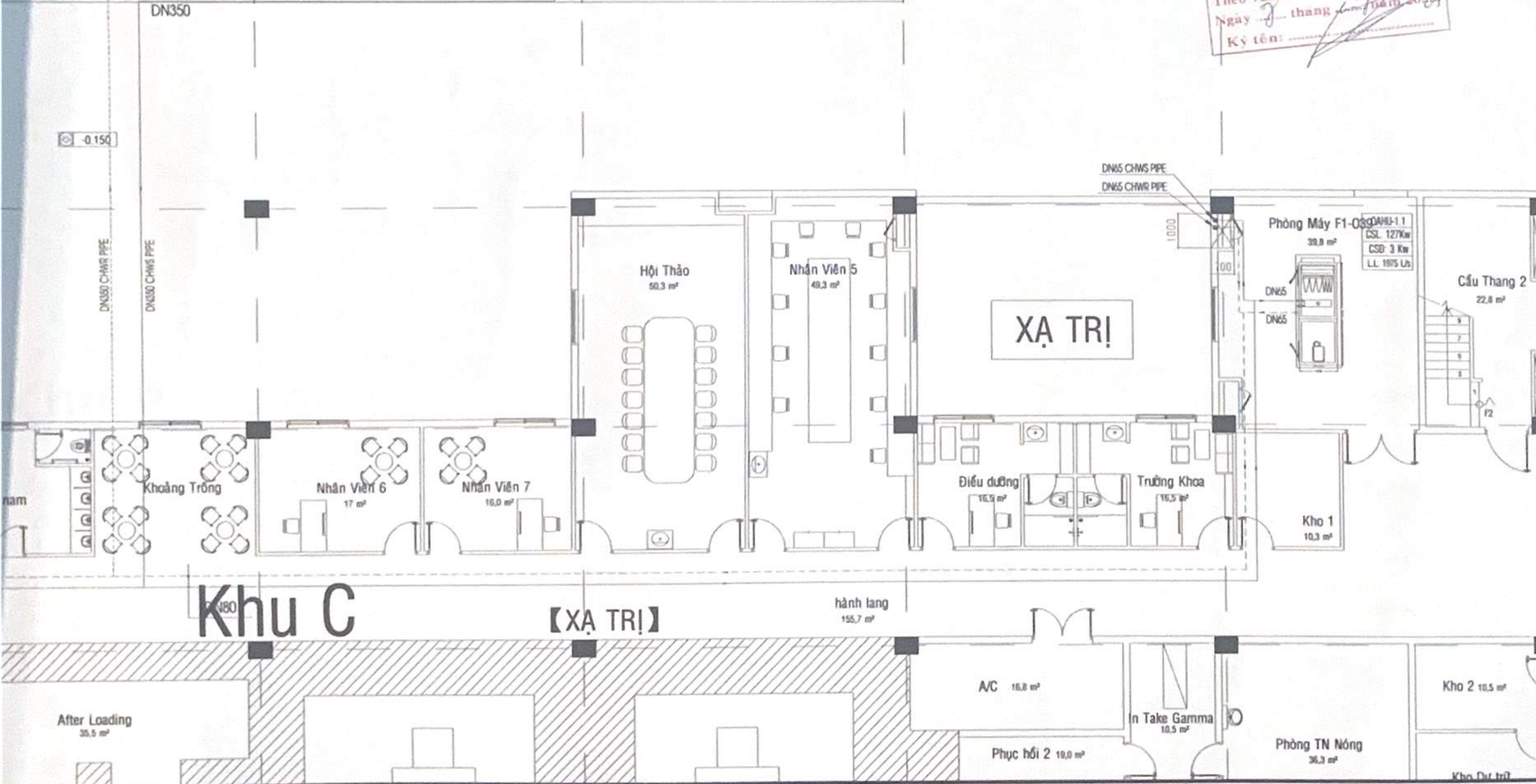
38400
9600 9600 9600
tâm năng lượng



BAN QUẢN LÝ DỰ ÁN - TỈNH AN GIANG
PHÊ DUYỆT
Theo Văn bản số 242/KĐ-BQL
Ngày 19 tháng 3 năm 2025
Ký tên: [Signature]

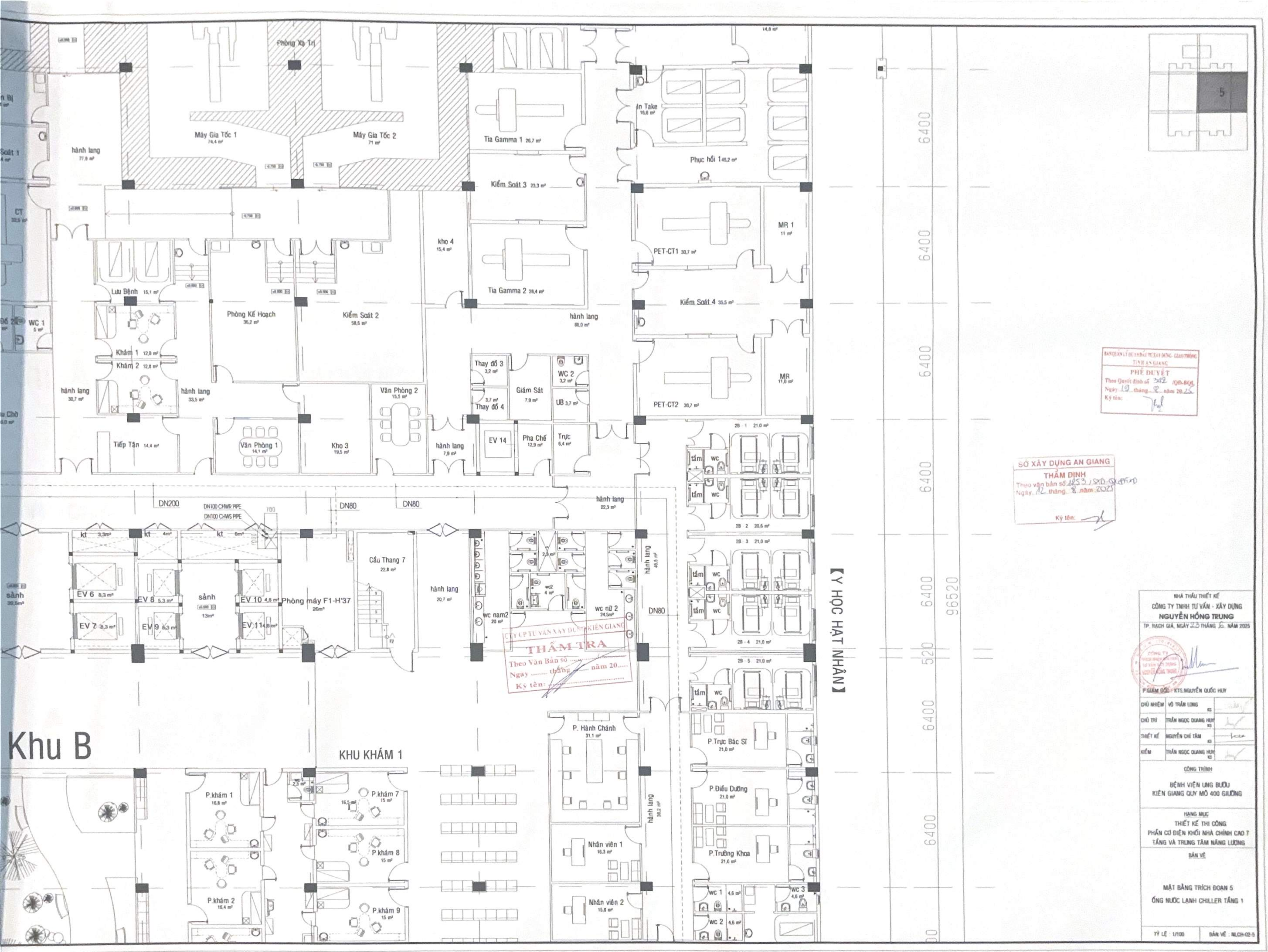
SỞ XÂY DỰNG AN GIANG
THẨM ĐỊNH
Theo văn bản số 123/SXD-ĐKXD
Ngày 12 tháng 8 năm 2025
Ký tên: [Signature]

CƠ CẤU XÂY DỰNG KIẾN GIANG
THẨM TRA
Theo Văn Bản số 43/KĐ
Ngày 7 tháng 7 năm 2025
Ký tên: [Signature]



PHẦN MỤC
THIẾT KẾ THI CÔNG
PHẦN CƠ ĐIỆN KHỐI NHÀ CHÍNH CAO 7
TẦNG VÀ TRUNG TÂM NĂNG LƯỢNG
BẢN VẼ
MẬT BẢNG TRÍCH ĐOẠN 4
ỐNG NƯỚC LẠNH CHILLER TẦNG 1
TỶ LỆ: 1/100
BẢN VẼ: NLCN-02-4

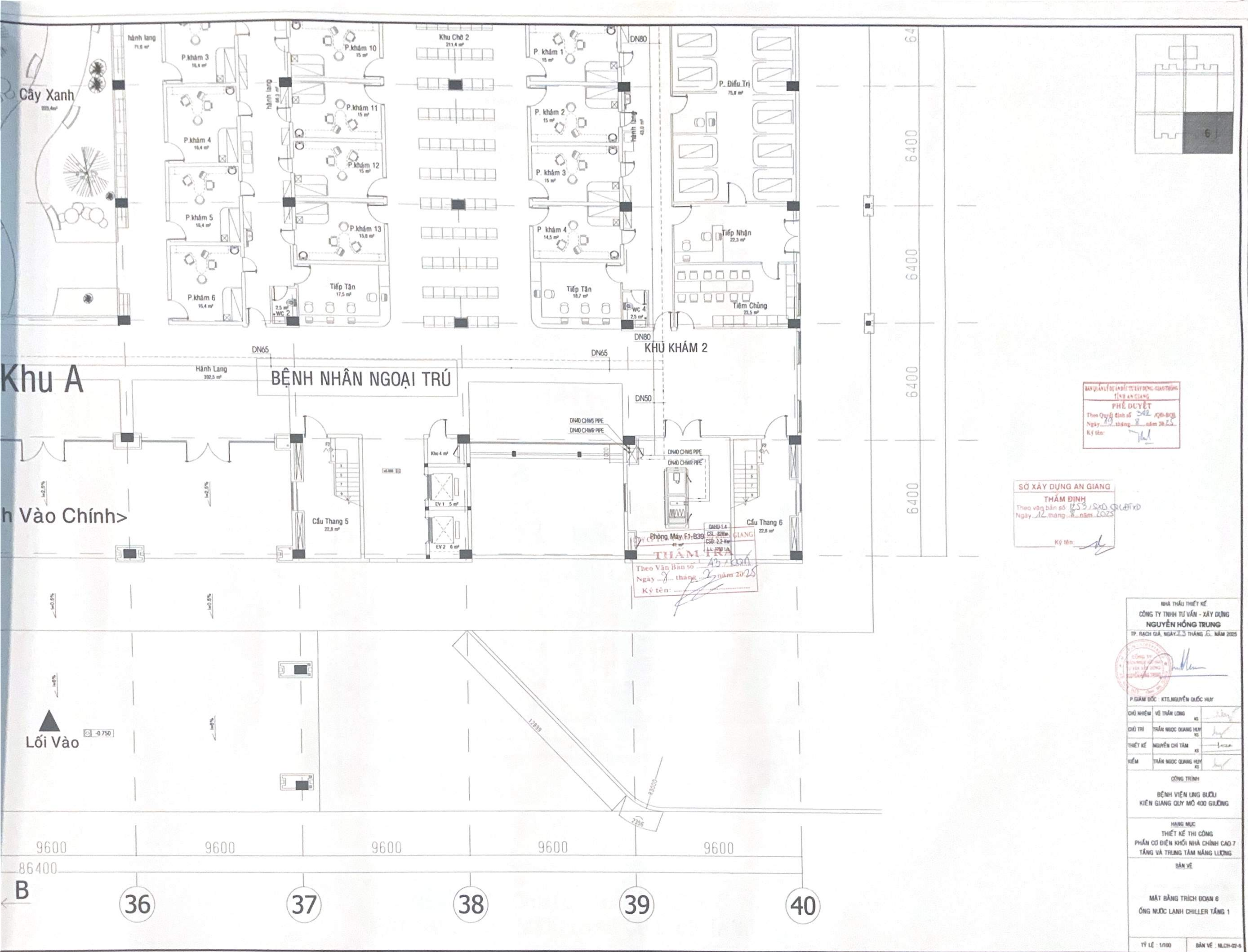
Khu B



BAN QUẢN LÝ DỰ ÁN TƯ VẤN - XÂY DỰNG
TỈNH AN GIANG
PHÊ DUYỆT
Theo Quyết định số 252 / QĐ-ĐUY
Ngày 19 tháng 8 năm 2025
Ký tên:

SỞ XÂY DỰNG AN GIANG
THẨM ĐỊNH
Theo văn bản số 1253 / SXD-SKĐĐ
Ngày 12 tháng 8 năm 2025
Ký tên:

NHÀ THẦU THIẾT KẾ	
CÔNG TY TNHH TƯ VẤN - XÂY DỰNG	
NGUYỄN HỒNG TRUNG	
TP. RACH GIÁ, NGÀY 23 THÁNG 03, NĂM 2025	
P. GIÁM ĐỐC: KTL. NGUYỄN QUỐC HUY	
CHỦ NHÌM	VŨ TRẦN LONG
CHỦ TH	TRẦN NGỌC QUANG HUY
THIẾT KẾ	NGUYỄN CHÍ TÂM
KIỂM	TRẦN NGỌC QUANG HUY
CÔNG TRÌNH	
BỆNH VIỆN LUNG BUỒU	
KIẾN GIANG QUY MÔ 400 GIƯỜNG	
HẠNG MỤC	
THIẾT KẾ THI CÔNG	
PHẦN CỨ DIỆN KHỐI NHÀ CHÍNH CAO 7	
TẦNG VÀ TRUNG TÂM NĂNG LƯỢNG	
BẢN VẼ	
MẶT BẰNG TRÍCH ĐOẠN 5	
ỐNG NƯỚC LẠNH CHILLER TẦNG 1	
TỶ LỆ: 1/100	BẢN VẼ: NLOH-02-5



HÀNG QUẢN LÝ DỰ ÁN CÔNG TY TNHH TƯ VẤN - XÂY DỰNG
TÍNH AN GIANG
PHÊ DUYỆT
Theo Quyết định số 342/QĐ-BQS
Ngày 29 tháng 8 năm 2025
Ký tên: [Signature]

SỞ XÂY DỰNG AN GIANG
THẨM ĐỊNH
Theo văn bản số 1253/SXD-QLĐT
Ngày 12 tháng 8 năm 2025
Ký tên: [Signature]

NHÀ THẦU THIẾT KẾ	
CÔNG TY TNHH TƯ VẤN - XÂY DỰNG	
NGUYỄN HỒNG TRUNG	
TP. RACH GIÀ, NGÀY 23 THÁNG 6, NĂM 2025	
P. GIÁM ĐỐC: KTG. NGUYỄN QUỐC HUY	
CHỦ NHIỆM	Vũ Văn Long
CHỦ THÌ	TRẦN NGỌC QUANG HUY
THIẾT KẾ	NGUYỄN CHÍ TÂM
Kiểm	TRẦN NGỌC QUANG HUY
CÔNG TRÌNH	
BỆNH VIỆN LƯNG BƯỚU	
KIẾN GIANG QUY MÔ 400 GIƯỜNG	
HẠNG MỤC	
THIẾT KẾ THỦ CÔNG	
PHẦN CƠ ĐIỆN KHỐI NHÀ CHÍNH CAO 7	
TẦNG VÀ TRUNG TÂM NĂNG LƯỢNG	
BẢN VẼ	
MẶT BẰNG TRÍCH ĐOẠN 6	
ỐNG NƯỚC LẠNH CHILLER TẦNG 1	
TỶ LỆ: 1/100	BẢN VẼ: NLCH-02-6

Md

Mc

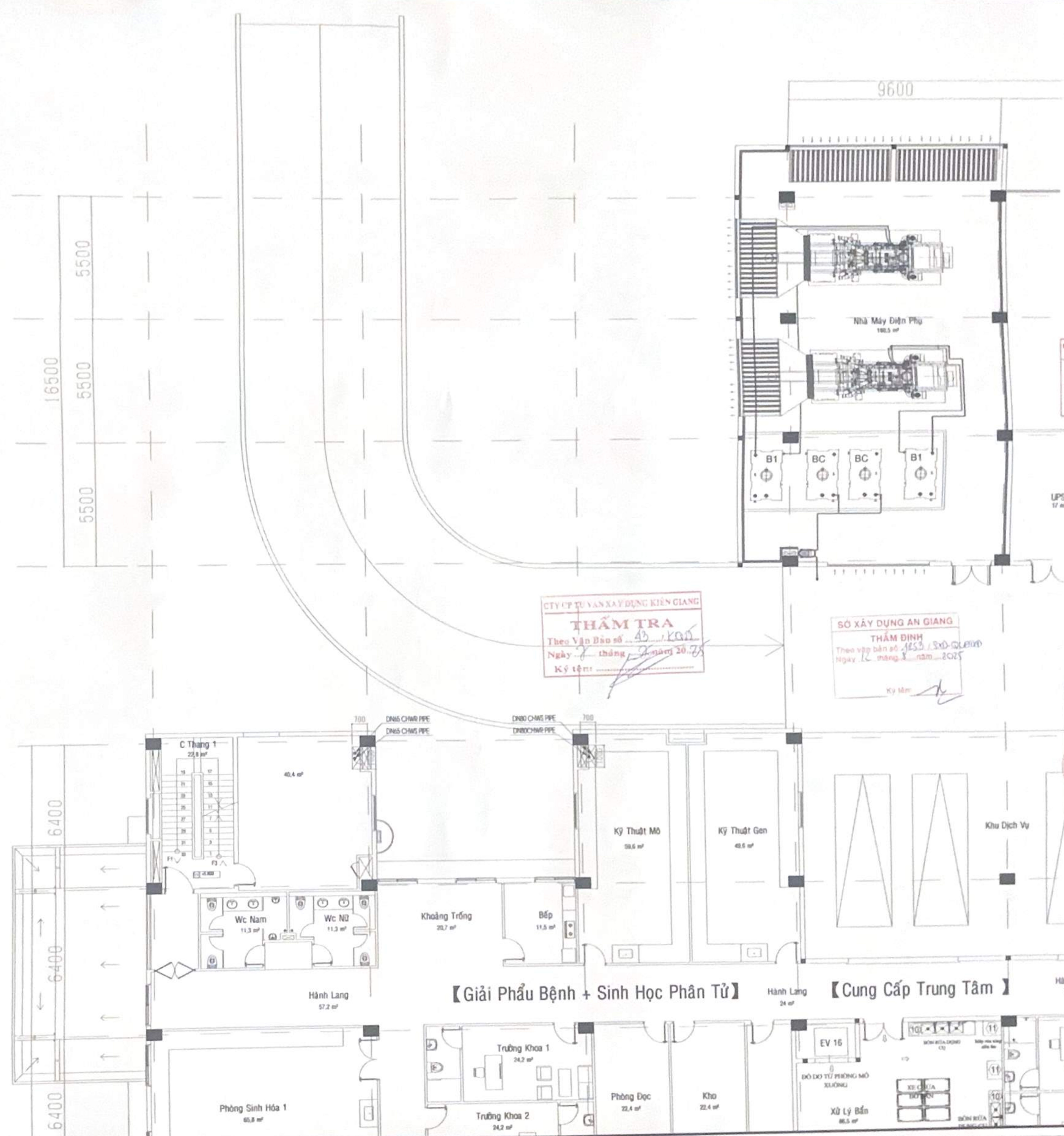
Mb

Ma

P

O

N

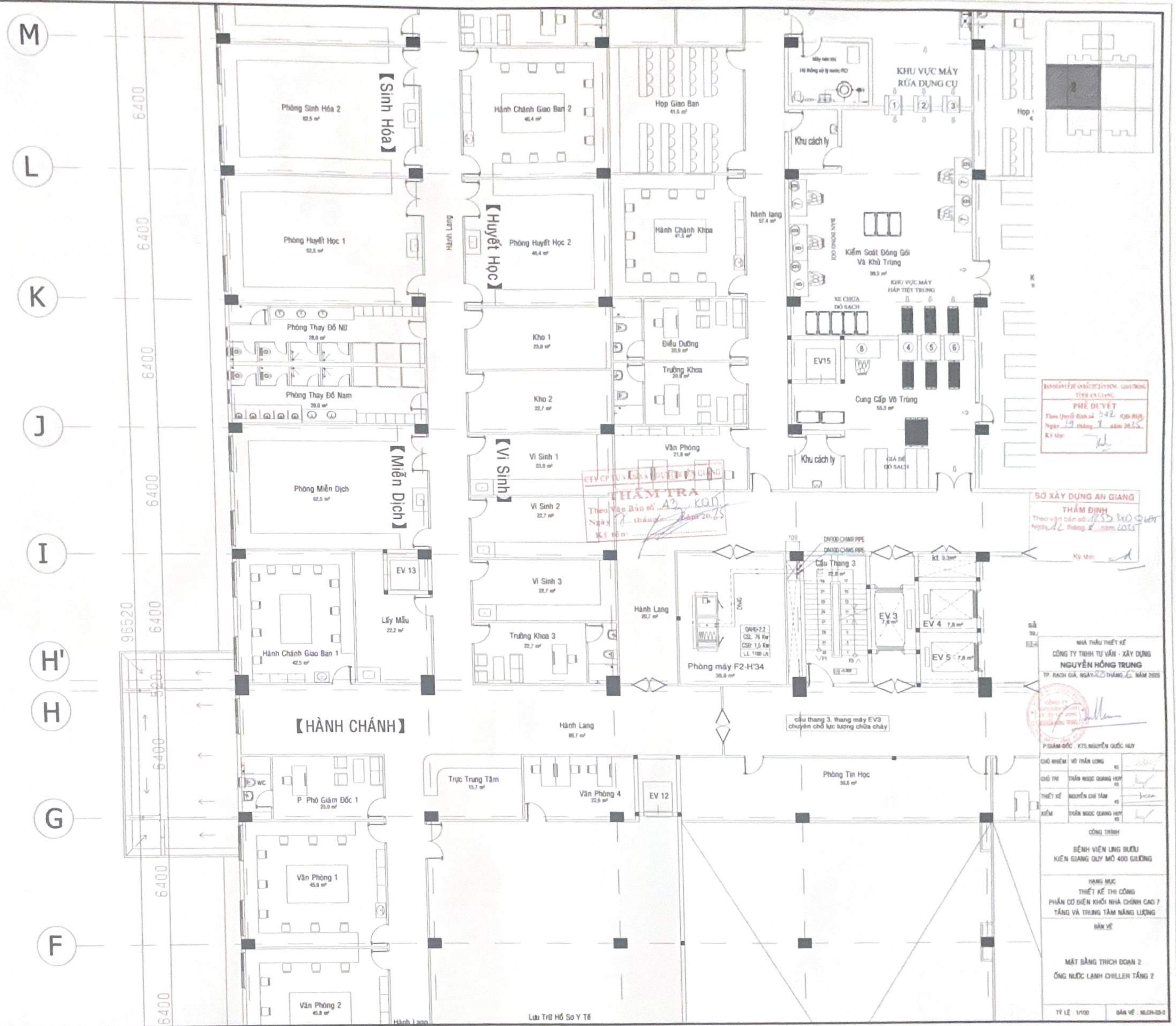


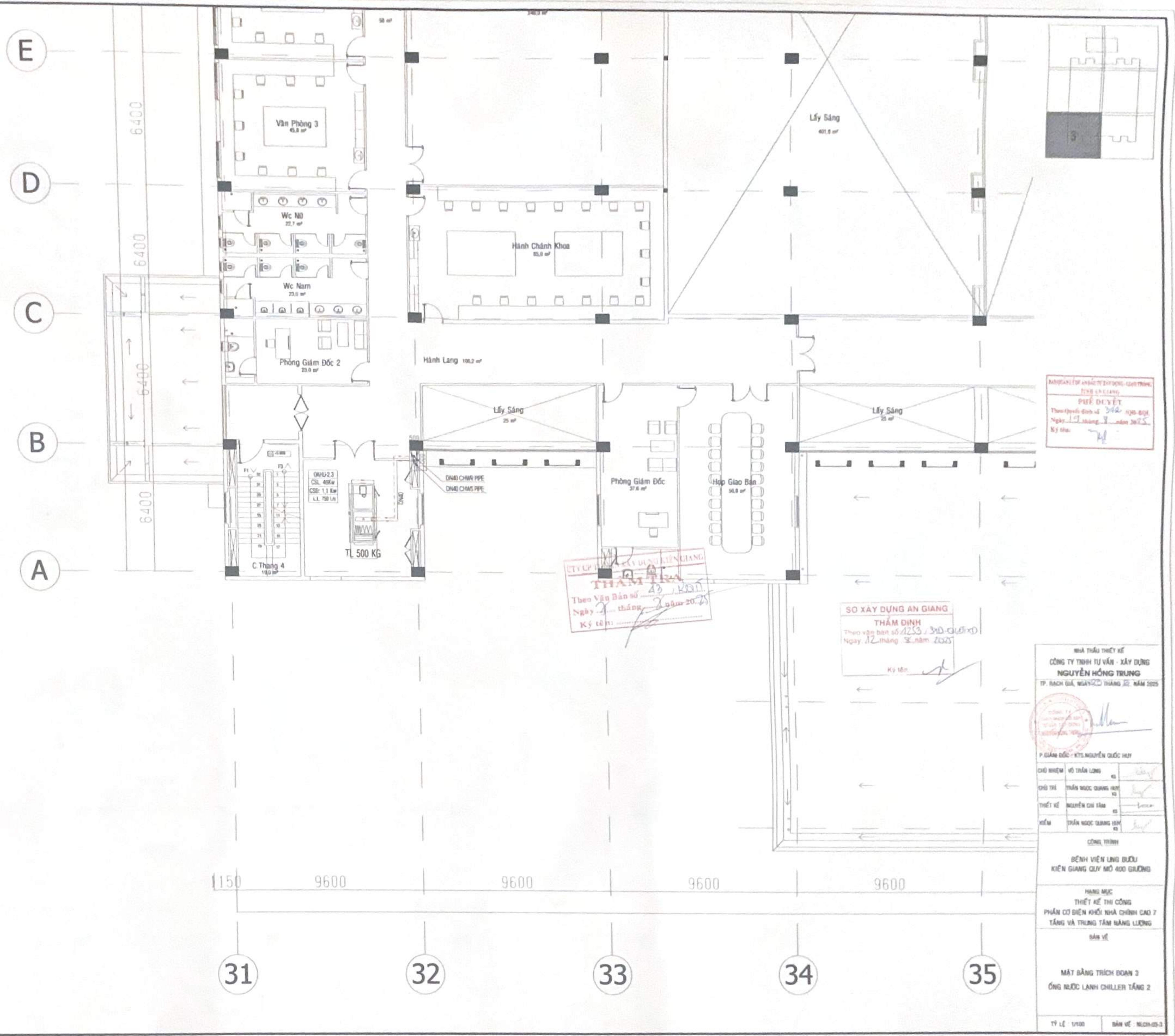
CTY CP TƯ VẤN XÂY DỰNG KIẾN GIANG
THẨM TRA
Theo Văn Bản số 43/KAT
Ngày 7 tháng 7 năm 2025
Ký tên: [Signature]

SỞ XÂY DỰNG AN GIANG
THẨM ĐỊNH
Theo văn bản số 453/SXD-QLĐT
Ngày 12 tháng 3 năm 2025
Ký tên: [Signature]

LÀNG QUÊ PHÚC ANH TỈNH BÌNH GIANG
PHÊ DUYỆT
Theo Quyết định số 502/QĐ-BQL
Ngày 19 tháng 8 năm 2025
Ký tên: [Signature]

NHÀ THẦU THIẾT KẾ	
CÔNG TY TNHH TƯ VẤN - XÂY DỰNG	
NGUYỄN HỒNG TRUNG	
TP. RAH GIÀ, NGÀY 20 THÁNG 10 NĂM 2025	
P. QUẢN LÝ: KTS. NGUYỄN QUỐC HUY	
CHỦ NHÌEM	Vũ Tuấn Long
CHỦ TRƯ	TRẦN QUỐC QUANG HUY
THIẾT KẾ	NGUYỄN QUÝ TÂM
KIỂM	TRẦN QUỐC QUANG HUY
CÔNG TRÌNH	
BỆNH VIỆN LUNG BƯỚI	
KIẾN GIANG QUY MÔ 400 GIƯỜNG	
HẠNG MỤC	
THIẾT KẾ THI CÔNG	
PHẦN CƠ ĐIỆN KHỐI NHÀ CHÍNH CAO 7	
TẦNG VÀ TRUNG TÂM NĂNG LƯỢNG	
BẢN VẼ	
MẶT BẰNG TRÍCH ĐOẠN 1	
ỐNG NƯỚC LẠNH CHILLER TẦNG 2	
TỶ LỆ: 1/100	BẢN VẼ: NLU24-03-1



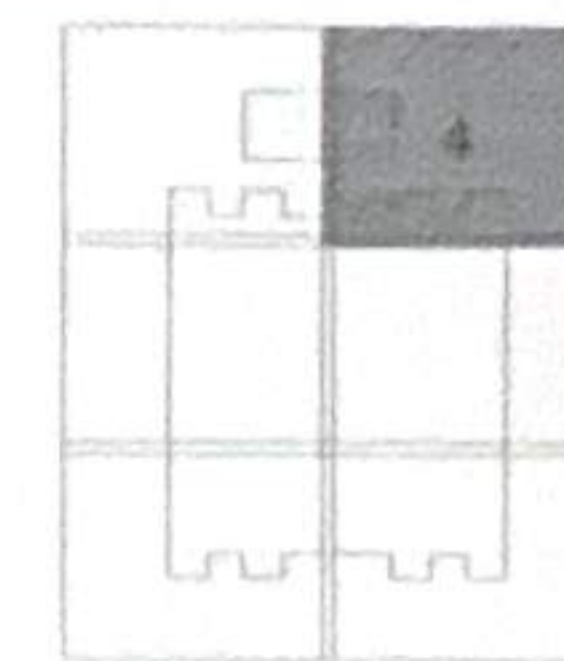


BAN QUẢN LÝ DỰ ÁN KIẾN TRÚC - AN GIANG
 PHÊ DUYỆT
 Theo văn bản số 342 / 2025-ĐQL
 Ngày 12 tháng 3 năm 2025
 Ký tên:

CÔNG TY TNHH TƯ VẤN - XÂY DỰNG
 NGUYỄN HỒNG TRUNG
 THẨM ĐỊNH
 Theo văn bản số 1253 / 2025-ĐQL
 Ngày 12 tháng 3 năm 2025
 Ký tên:

SỐ XÂY DỰNG AN GIANG
 THẨM ĐỊNH
 Theo văn bản số 1253 / 2025-ĐQL
 Ngày 12 tháng 3 năm 2025
 Ký tên:

NHÀ THẦU THIẾT KẾ CÔNG TY TNHH TƯ VẤN - XÂY DỰNG NGUYỄN HỒNG TRUNG TP. BACH GIÁ, QUẬN 12, THÁNG 12, NĂM 2025	
P. GIÁM ĐỐC: KTS. NGUYỄN QUỐC HUY	
CHỨC NHIỆM	V. TÂN LONG
CHỨC TRƯ	TRẦN NGỌC QUANG HUY
THIẾT KẾ	NGUYỄN CHÍ TÂM
Kiểm	TRẦN NGỌC QUANG HUY
CÔNG TRÌNH BỆNH VIỆN LUNG BUỒU KIẾN GIANG QUY MÔ 400 GIƯỜNG	
HẠNG MỤC THIẾT KẾ THỊ CÔNG PHẦN CƠ ĐIỆN KHỐI NHÀ CHÍNH CAO 7 TẦNG VÀ TRUNG TÂM MANG LƯỞNG	
BẢN VẼ MẶT BẰNG TRÍCH ĐOẠN 3 ỐNG NƯỚC LẠNH CHILLER TẦNG 2	
TỶ LỆ 1/100	BẢN VẼ: NCH-02-3



Hand-drawn floor plan of a garment factory. The plan includes the following rooms and areas:

- Kho 1**: 19.5 m² (Warehouse 1)
- Xưởng May**: 42 m² (Garment Workshop)
- Kho 2**: 17.5 m² (Warehouse 2)
- Phòng Điện**: 119.7 m² (Electrical Room)
- Xưởng Gấm Gạc**: 88.7 m² (Embroidery Workshop)
- Phòng Rửa**: 10 m² (Washing Room)
- Phòng Cắt**: 10 m² (Cutting Room)
- P Thay Đồ Nam**: 19.3 m² (Men's Changing Room)
- P Thay Đồ Nữ**: 19.5 m² (Women's Changing Room)
- P Làm Việc**: 10 m² (Working Room)
- Phòng Giám Sát**: 10 m² (Monitoring Room)
- Phòng Quản Lý**: 10 m² (Management Room)
- Phòng Kế Toán**: 10 m² (Accounting Room)
- Phòng Marketing**: 10 m² (Marketing Room)
- Phòng Nhân Sự**: 10 m² (Human Resources Room)
- Phòng Tài Chính**: 10 m² (Finance Room)
- Phòng IT**: 10 m² (IT Room)
- Phòng Bảo Vệ**: 10 m² (Security Room)
- Phòng Y Tế**: 10 m² (Medical Room)
- Phòng Ăn**: 10 m² (Dining Room)
- Phòng Ngủ**: 10 m² (Sleeping Room)
- Phòng Tắm**: 10 m² (Bathroom)
- Phòng Vệ Sinh**: 10 m² (Sanitation Room)
- Phòng Lưu Kho**: 10 m² (Storage Room)
- Phòng Trưng Bày**: 10 m² (Display Room)
- Phòng Thăm Khảo**: 10 m² (Inspection Room)
- Phòng Hội Thảo**: 10 m² (Seminar Room)
- Phòng Đào Tạo**: 10 m² (Training Room)
- Phòng Nghiên Cứu**: 10 m² (Research Room)
- Phòng Phát Triển Sản Phẩm**: 10 m² (Product Development Room)
- Phòng Quản Lý Chất Lượng**: 10 m² (Quality Management Room)
- Phòng Kiểm Tra Chất Lượng**: 10 m² (Quality Control Room)
- Phòng Đóng Gói**: 10 m² (Packaging Room)
- Phòng Phân Phối**: 10 m² (Distribution Room)
- Phòng Bán Hàng**: 10 m² (Sales Room)
- Phòng Khách**: 10 m² (Guest Room)
- Phòng Lễ Hội**: 10 m² (Event Room)
- Phòng Giải Trí**: 10 m² (Recreation Room)
- Phòng Thư Giãn**: 10 m² (Relaxation Room)
- Phòng Tập Thể Dục**: 10 m² (Gym)
- Phòng Hồ Nổi**: 10 m² (Swimming Pool)
- Phòng Sân Chơi**: 10 m² (Playground)
- Phòng Vườn**: 10 m² (Garden)
- Phòng Hồ**: 10 m² (Lake)
- Phòng Đường**: 10 m² (Road)
- Phòng Cầu**: 10 m² (Bridge)
- Phòng Cổng**: 10 m² (Gate)
- Phòng Tường**: 10 m² (Wall)
- Phòng Trần**: 10 m² (Ceiling)
- Phòng Sàn**: 10 m² (Floor)
- Phòng Cửa**: 10 m² (Door)
- Phòng Kệ**: 10 m² (Shelf)
- Phòng Tủ**: 10 m² (Cabinet)
- Phòng Bàn**: 10 m² (Table)
- Phòng Ghế**: 10 m² (Chair)
- Phòng Đèn**: 10 m² (Light)
- Phòng Máy**: 10 m² (Machine)
- Phòng Công Cụ**: 10 m² (Tool Room)
- Phòng Vật Liệu**: 10 m² (Material Room)
- Phòng Sản Phẩm**: 10 m² (Product Room)
- Phòng Thành Phẩm**: 10 m² (Finished Product Room)
- Phòng Bán Hàng**: 10 m² (Sales Room)
- Phòng Khách**: 10 m² (Guest Room)
- Phòng Lễ Hội**: 10 m² (Event Room)
- Phòng Giải Trí**: 10 m² (Recreation Room)
- Phòng Thư Giãn**: 10 m² (Relaxation Room)
- Phòng Tập Thể Dục**: 10 m² (Gym)
- Phòng Hồ Nổi**: 10 m² (Swimming Pool)
- Phòng Sân Chơi**: 10 m² (Playground)
- Phòng Vườn**: 10 m² (Garden)
- Phòng Hồ**: 10 m² (Lake)
- Phòng Đường**: 10 m² (Road)
- Phòng Cầu**: 10 m² (Bridge)
- Phòng Cổng**: 10 m² (Gate)
- Phòng Tường**: 10 m² (Wall)
- Phòng Trần**: 10 m² (Ceiling)
- Phòng Sàn**: 10 m² (Floor)
- Phòng Cửa**: 10 m² (Door)
- Phòng Kệ**: 10 m² (Shelf)
- Phòng Tủ**: 10 m² (Cabinet)
- Phòng Bàn**: 10 m² (Table)
- Phòng Ghế**: 10 m² (Chair)
- Phòng Đèn**: 10 m² (Light)
- Phòng Máy**: 10 m² (Machine)
- Phòng Công Cụ**: 10 m² (Tool Room)
- Phòng Vật Liệu**: 10 m² (Material Room)
- Phòng Sản Phẩm**: 10 m² (Product Room)
- Phòng Thành Phẩm**: 10 m² (Finished Product Room)

+4.850

CTY CP TƯ SẢN XÂY DỰNG KIẾN GIANG


THẨM TRA

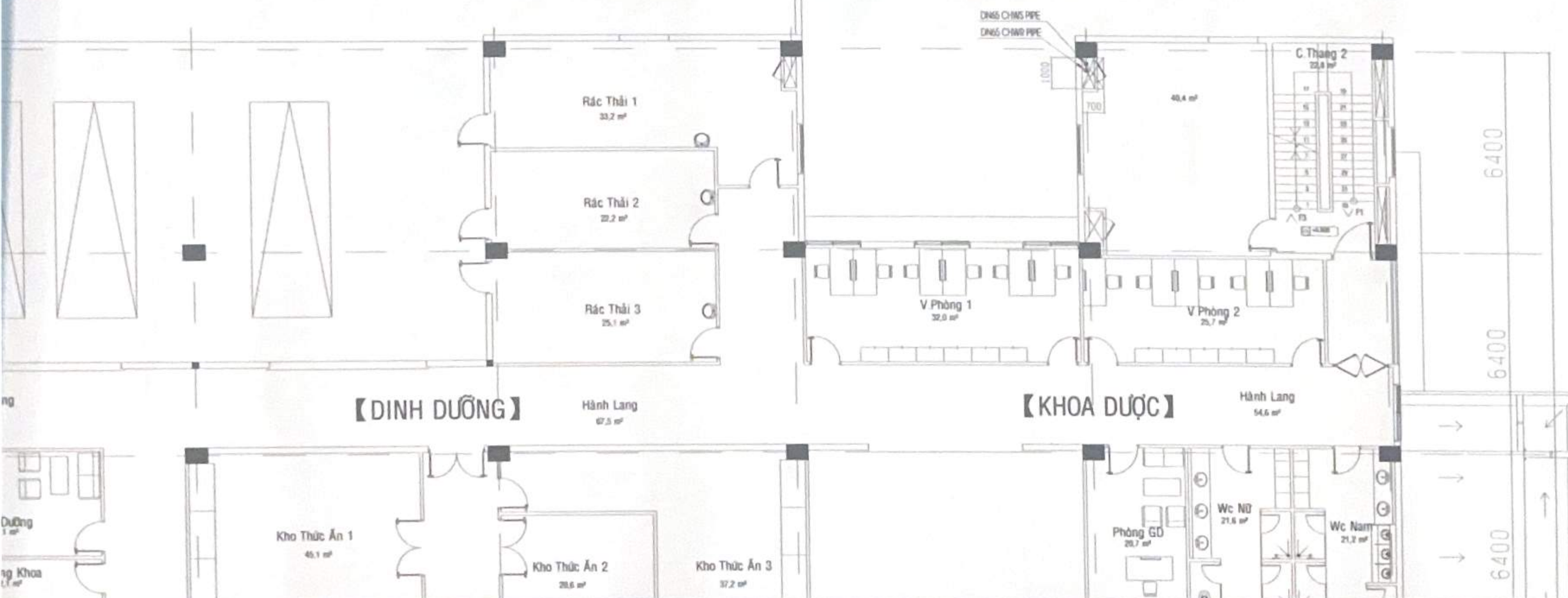
Theo Văn Bản số 43/KCN

Ngày 7 tháng 7 năm 2018

Ký tên: [Signature]

BAN QUẢN LÝ AN TOÀN TỰ LÃNH ĐOÀN CỘNG THÒN
 THỊNH AN QUANG
 PHÊ DUYỆT
 Thời gian thực hiện từ 04/2 2025 đến 08/2
 Ngày 18 tháng 8 năm 2025
 Ký tên: *[Signature]*

SƠ XÂY DỰNG AN GIANG
THẨM ĐỊNH
Theo văn bản số 1252 / SĐ-QĐ-
Ngày 12 tháng 8 năm 2025
Ký tên: 



NHÀ THẦU THIẾT KẾ CÔNG TY TNHH TƯ VẤN - XÂY DỰNG NGUYỄN HỒNG TRUNG TP. RACH GIÁ, NGÀY 20 tháng 8 NĂM 2005	
	
P. GIÁM ĐỐC: KTS. NGUYỄN QUỐC HUY	
CHỦ NHIỆM	VŨ VĂN LONG <div style="text-align: right;">KS </div>
CHỦ THÌ	TRẦN QUỐC QUANG HUY <div style="text-align: right;">KS </div>
THIẾT KẾ	NGUYỄN CHÍ TÂM <div style="text-align: right;">KS </div>
Kiểm	TRẦN QUỐC QUANG HUY <div style="text-align: right;">KS </div>
CÔNG TRÌNH BỆNH VIỆN LUNG BUỒI KIẾN GIANG QUÝ MÔ 400 GIƯỜNG	
HẠNG MỤC THIẾT KẾ THÌ CÔNG PHẦN CỐ ĐỊNH KHÖI NHÀ CHÍNH CAO 7 TẦNG VÀ TRUNG TÂM NĂNG LƯỢNG	
BẢN VẼ	
MẶT BẰNG TRÍCH ĐOẠN 4 ỒNG NƯỚC LẠNH CHILLER TẦNG 2	
TỶ LỆ 1/100	BẢN VẼ: MHCN-001

